

**Gotthard Knödseder**  
Bohrtechnik



 **COMACCHIO**  
DRILLING HI-TECH

**MC 15P**

S/N: 2788

BAUJAHR: 2017



## GERÄTEDATENBLATT


**GOTTHARD KNÖDSEDER HAMMERWERK GMBH**

Industriestraße 20

 94051 Hauzenberg


 +49 85 86 / 96 78 0

FAX +49 85 86 / 96 78 25

 [info@knoedseder.com](mailto:info@knoedseder.com)

**GOTTHARD KNÖDSEDER BOHRTECHNIK GMBH**

Kenzianweg 8

 4780 Schärding

 +43 77 12 / 49 94 6250

FAX +43 77 12 / 49 94 6251

 [info@knoedseder.com](mailto:info@knoedseder.com)



Transportdaten		Motor	
Gesamtgewicht [kg]:	18.500	Type:	Diesel / Cummins QSB 6.7
Länge [mm]:	10.280	Leistung [kW]:	168
Breite [mm]:	2.370	Abgasstufe:	STEP 3B / TIER 4i mit DPF
Höhe [mm]:	3.090	Dieseltank-Inhalt [L]:	290
Bodendruck [kg/cm²]:	1,60	Schallpegel [dB (A)]:	116
		Hydrauliköltank [L]:	420
		Art Hydrauliköl:	Panolin HLP SYNTH 46

## Bohrantrieb

### Version 1: Doppelkopfanlage drehend / drehend

Längsverschub [mm] 450

#### Drehantrieb

#### Comacchio R 2000.1

max. Drehmoment [daNm]: Gang 1/2/3 2.000 / 1.000 / 550

max. Drehzahl [U/min]: Gang 1/2/3 40 / 80 / 150

max. Kopfdurchgang [mm] 114

#### Drehantrieb

#### Comacchio R 900C.5

max. Drehmoment [daNm]: Gang 1/2/3 1.050 / 525 / 225

max. Drehzahl [U/min]: Gang 1/2/3 25 / 50 / 100

max. Kopfdurchgang [mm]: 1 ½"

### Version 2: Einfachkopf JET-Betrieb

#### Drehantrieb

#### Comacchio R 2000.1

max. Drehmoment [daNm]: Gang 1/2/3 2.000 / 1.000 / 550

max. Drehzahl [U/min]: Gang 1/2/3 40 / 80 / 150

max. Kopfdurchgang [mm] 88,9 - 114

## Klemm- / Brechvorrichtung

Klemmbereich [mm]: 45-360

Klemmkraft [daN]: 23.000 (+ Ventil für Klemmkraftregulierung)

Brechkraft [daNm]: 3.500

Rohrziehvorrichtung - Zugkraft [daN]: 11.300 Hub = 450mm



## Lafette

Vorschubkraft [daN]:	8.000
Rückzugskraft [daN]:	8.000
Lafettenlängsverschub [mm]:	1.200
Gesamtlänge [mm]:	6.000
Nettovorschub [mm]:	Einfachkopf: 4.000
Nettovorschub [mm]:	Doppelkopf: 3.800
Mastverlängerung 1 [mm]:	600
Gesamtlänge 1 [mm]:	6.600
Nettovorschub 1 [mm]:	Einfachkopf: 4.600
Nettovorschub 1 [mm]:	Doppelkopf: 4.400
Mastverlängerung 2 [mm]:	3.000
Gesamtlänge 2 [mm]:	9.000
Nettovorschub 2 [mm]:	Einfachkopf: 7.000
Nettovorschub 2 [mm]:	Doppelkopf: 6.800
Mastverlängerung <b>JET</b> [mm]:	14.870
Gesamtlänge 1 + JET [mm]:	21.100
Nettovorschub 1 + JET [mm]:	Einfachkopf: 16.000
Mastverlängerung <b>JET</b> [mm]:	14.870
Gesamtlänge 2 + JET [mm]:	24.100
Nettovorschub 2 + JET [mm]:	Einfachkopf: 19.000

\*Verlängerung nur für vertikale Bohrungen zulässig,  
max. seitliche Mastneigung +/- 5 °°, sowie +5 °°/ 10 in Frontrichtung

\*\* Verlängerung nur für vertikale Bohrungen zulässig,  
max. seitliche Mastneigung +/- 2 °°, sowie +2 °°/ 5 in Frontrichtung

\*\* Verlängerung nur für vertikale Bohrungen zulässig,  
max. seitliche Mastneigung +/- 2 °°, sowie +2 °°/ 5 in Frontrichtung



## Hydraulische Seilwinde

max. Hubkraft [daN]:	2.000
Seillänge [m]:	30
Seildurchmesser [mm]:	10
Seilgeschwindigkeit [m/min]:	43

## Sonstige Ausstattung

### Hochdruckwaschgerät

max. Fördermenge [L/min]:	20
max. Druck [bar]:	150
Zubehör:	Schlauchaufroller mit 15m Schlauch, Waschlanze mit Zubehör

### Druckluftöler

max. Druck [bar]:	30
Anschluss:	2"
Inhalt [L]:	8

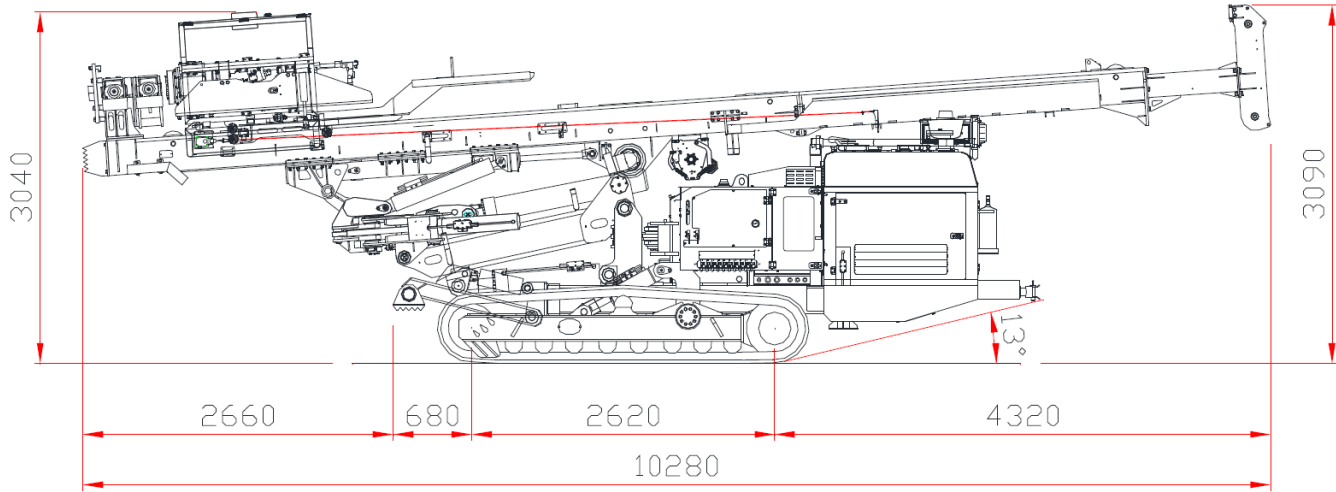
**Luftschieber** elektro-hydraulisch

**Jet-Grouting Automatik** Timer für schrittweisen, automatischen Rückzug

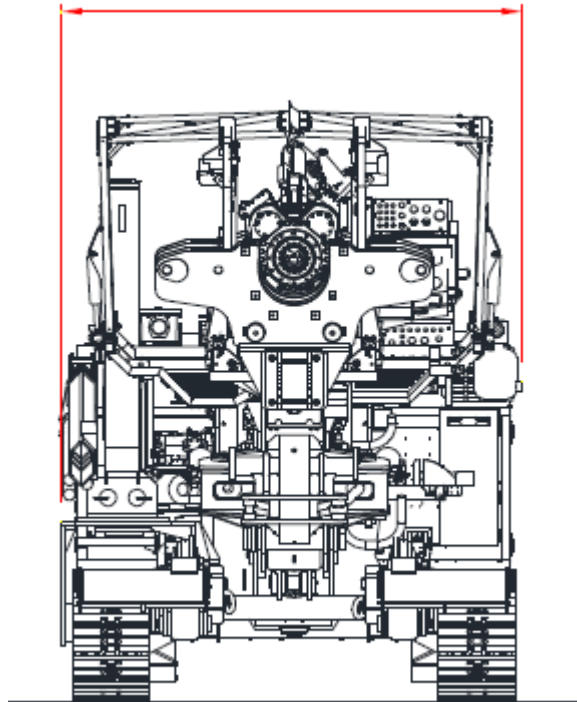
### Jean Lutz Datenerfassung

Dialog JTC Parametererfassung:  
Bohrtiefe, Rotationsgeschwindigkeit, Drehmoment, Anpressdruck  
Haltezeit, Rückzugsgeschwindigkeit, Suspensionsdruck und  
Suspensionsdurchfluss

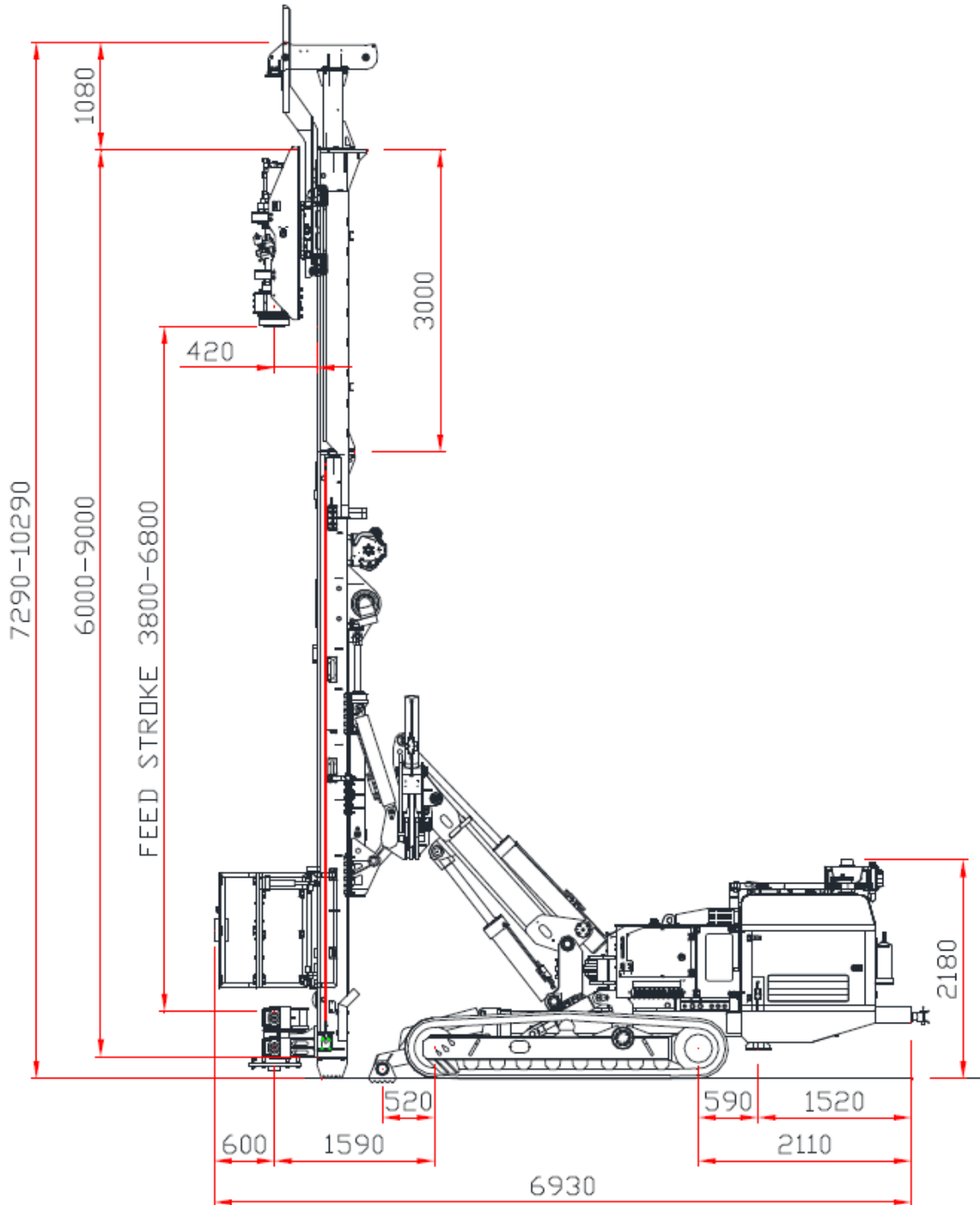
# Transportposition



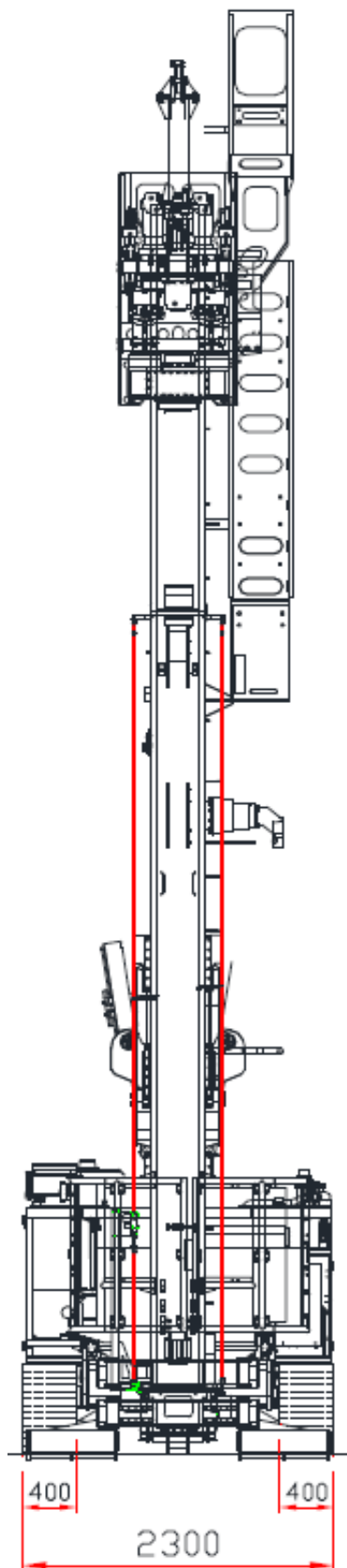
2370



Mit Mast in vertikaler Position



Mit Mast in vertikaler Position



# HDI-Betrieb mit JET-Mastverlängerung

